

APERTURA ED ORARI

Da settembre a luglio,
dal lunedì al venerdì.

I genitori possono scegliere
la frequenza a tempo pieno
o a tempo parziale
con i seguenti orari:



- **TEMPO PIENO:**
 - ⇒ Entrata dalle ore 7.30 alle ore 9.00
 - ⇒ Uscita dalle ore 16.00 alle ore 16.30
- **TEMPO PARZIALE mattino:**
 - ⇒ Entrata dalle ore 7.30 alle ore 9.00
 - ⇒ Uscita dalle ore 12.30 alle ore 13.00

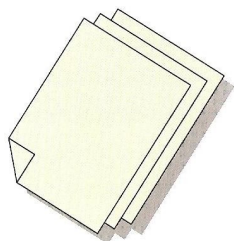
La possibilità di prolungare l'orario fino alle
18.00 viene valutata ogni anno a seguito delle
richieste di almeno 5 famiglie.

ISCRIZIONI

Le richieste di iscrizione
si presentano alla coordi-
natrice nella sede
del Nido in Via
dei Prèe n° 6
dalle ore 9.30 alle 12.00
e dalle 13.30 alle 15.30

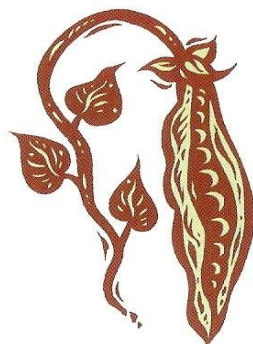
Tel.: 0332-459477— Fax: 0332-459880

E-mail: asilonido.brunello@libero.it
oppure: nido@infanziabrunello.it



PERCHÉ "IL FAGIOLINO" ?

*"Fagiolini" (fasuritt)
è l'antico soprannome
degli abitanti di Brunello.
Il fagiolino è costituito
da un morbido involucro
che custodisce e protegge i semi,
consentendone la maturazione.*



*Così l'Asilo Nido offre cura
ed attenzione ai primi anni di vita
del bambino
per renderlo libero,
capace di esprimere la sua
"originalità" e ricchezza,
nella fiducia e nell'armonia della
sua crescita.*

Asilo Nido

il fagiolino
il fagiolino

di Brunello



Asilo Nido "Il Fagiolino"

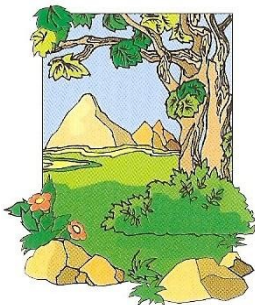
Via dei Prèe n° 6 - 21020 Brunello (VA)
0332 459477

Per conoscere nei dettagli la proposta
formativa, visitate il ns/ sito web:
<http://www.infanziabrunello.it/Asilo.html>

Associazione "Rina Erica"

Ente Giuridico Privato - DPGR n° 14211
Registro Regionale Associazioni n° 2082
e.mail: ass.rinaerica@alice.it

DOVE SI TROVA?



L'Asilo Nido "Il Fagiolino" ha sede in Brunello, nella tranquilla zona residenziale, immerso nel verde e circondato da un ampio giardino per il gioco all'aperto.



A CHI SI RIVOLGE ?

Alle famiglie con bambini di età compresa tra i 9 ed i 36 mesi. Può accogliere fino a 24 bambini.



FIGURE COINVOLTE



La responsabilità della "cura" è affidata a quattro educatrici (una delle quali svolge anche la funzione di coordinamento), figure di riferimento per il bambino ed i suoi genitori.

CARATTERISTICHE

L'Asilo Nido...

- È un servizio educativo rivolto al bambino ed alla sua famiglia;
- Si propone come spazio privilegiato d'espressione della creatività e dell'autonomia, in una situazione di benessere, favorevole all'armonico sviluppo della personalità;
- Coinvolge la famiglia e la riconosce protagonista del percorso educativo del bambino.



Al bambino l'Asilo Nido offre...

- Un ambiente fatto su misura per lui;
- Proposte di gioco realizzate con materiali naturali, per favorire l'esperienza e la creatività;
 - Rispetto dei ritmi e dei tempi individuali di crescita;
 - Una relazione educativa attenta ai suoi bisogni e alla valorizzazione delle sue abilità e competenze.



Per maggiori informazioni visitate il nostro sito web alla pagina:

<http://www.infanziabrunello.it>

Ai genitori l'Asilo Nido offre...

- Momenti di approfondimento sui temi educativi;
- Incontri individuali e di piccolo gruppo;
- La partecipazione a momenti di festa;
- La possibilità di partecipare ai laboratori di costruzione giochi.

SERVIZI INTERNI

CUCINA

L'Asilo Nido è dotato di una cucina interna che garantisce la preparazione del pasto con



prodotti freschi e di qualità.

Il menù è predisposto e controllato dall'apposito servizio A.S.L.

È possibile diversificare il menù per:

- * I bambini piccoli entro l'anno d'età seguendo le indicazioni del pediatra;
- * Per esigenze specifiche (intolleranze alimentari, ecc.)

LAVANDERIA

Il servizio fornisce tutta la biancheria necessaria (lenzuola, pannolini, bavaglini, asciugamani, tovaglie, ecc.) e garantisce il ricambio giornaliero attraverso una propria lavanderia interna